



ΠΕΤΡΟΒΑΜΒΑΚΑΣ

Θερμομονωτικές πλάκες πετροβάμβακα σε διάφορα πάχη και διαστάσεις.



Περιγραφή:

Οι σκληρές πλάκες πετροβάμβακα **FIBRANgeo BP-ETICS** (1000 x 600 mm) είναι φυσικό ανόργανο ινώδες θερμομονωτικό υλικό ορυκτοβάμβακα που παράγεται βιομηχανικά με την τήξη και ινοποίηση πετρωμάτων, σύμφωνα με το Ευρωπαϊκό Πρότυπο EN 13162 (MW - Mineral Wool insulation product for buildings).

Πεδίο εφαρμογών:



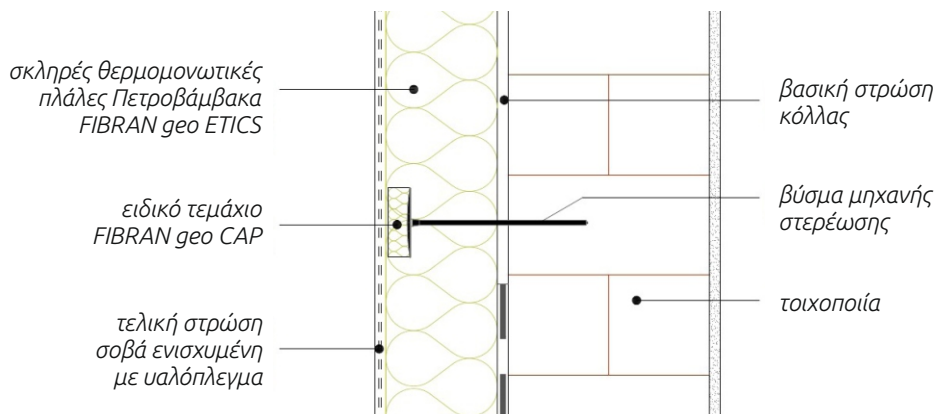
Πλεονεκτήματα:

Είναι ειδικά σχεδιασμένες πλάκες με πλεκτές ίνες για θερμομόνωση, πυροπροστασία και ηχομόνωση, για εφαρμογή στα Σύνθετα Συστήματα Εξωτερικής Θερμομόνωσης (Σ.Σ.Ε.Θ. ή Ε.Τ.Ι.Κ.Σ. ή θερμοπροσόψεις) σε:

- ✓ Εξωτερικούς τοίχους
- ✓ Οροφές πιλοτής

Οι πλάκες συμπληρώνονται με ειδικά πώματα πετροβάμβακα κάλυψης βυσμάτων **FIBRANgeo CAPs** (πάχους 15mm και διαμέτρου 68mm) για θερμοπρόσοψη χωρίς θερμογέφυρες και ομοιόμορφο υπόστρωμα σοβατίσματος.

- ✓ Εξαιρετική θερμομόνωση.
- ✓ Άκαυστο υλικό με μεγάλη πυραντίσταση.
- ✓ Υψηλή ηχοαπορρόφηση και ηχομόνωση.
- ✓ Άριστη διαπνοή, επιτρέπει την αφύγρανση των δομικών στοιχείων και τον παθητικό αερισμό του κτιρίου.
- ✓ Εξαιρετική διαστατική σταθερότητα και ανθεκτικότητα.
- ✓ Υδροαπωθητικό και μη-υγροσκοπικό.
- ✓ Εύχρηστο και εύκολο στην κοπή.
- ✓ Φυσικό, ανόργανο, άοσμο και χημικά αδρανές προϊόν.
- ✓ Ανακυκλώσιμο, οικολογικό και φιλικό στο χρήστη και στο περιβάλλον.



Τεχνικά χαρακτηριστικά:

Κωδικός σήμανσης: MW (Mineral Wool) - EN 13162 – T5 – CS(10)30 – TR10 – PL(5)300 - WS – WL(P) – MU1 – AW0,95 – AFR60

Τεχνικά Χαρακτηριστικά	Σύμβολο EN 13162	Μονάδα μέτρησης	Τιμή	Πρότυπο EN
Δηλωμένος Συντελεστής Θερμικής Αγωγιμότητας στους 10 °C	λ _D	W/(mK)	0,035	EN 13162 EN 12667 EN 12939
Ονομαστικό πάχος	d _N	mm	30-300	EN 823
Κατηγορία συμπεριφοράς στη φωτιά	-	class	A1 (Ακαυστο)	EN 13501-1
Θερμοκρασία μάλθωσης των ινών	-	°C	>1000	DN 4102-17
Ειδική θερμότητα	c	kJ/kgK	1,03	ISO 10456
Αντοχή πάχους	T	class	T5 (<100mm:-1, +3mm) (≥100mm:1%, +3mm)	EN 12431
Αντοχή σε συμπίεση πάχους κατά 10%	CS(10)	kPa	≥30	EN 826
Εφελκιστική αντοχή κάθετα στις όψεις	TR	kPa	≥10	EN 1607
Σημειακό φορτίο για συμπίεση πάχους κατά 5mm	PL(5)	N	≥300	EN 12430
Απορρόφηση νερού σε 24 ώρες	WS	kg/m ²	<1	EN 1609
Απορρόφηση νερού σε 28 ημέρες	WL(P)	kg/m ²	<3	EN 12087
Συντελεστής διάχυσης υδρατμών, μ	MU	-	1	EN 12086
Συντελεστής αντίστασης στη ροή αέρα, r	AFR	kPa s/m ²	≥60	EN 29053
Σταθμισμένος συντελεστής ηχοαπορρόφησης σε πάχος πλακών 50mm, a _w	AW NRC	-	0,95 Κατηγορία A 0,90	EN ISO 11654 EN ISO 354

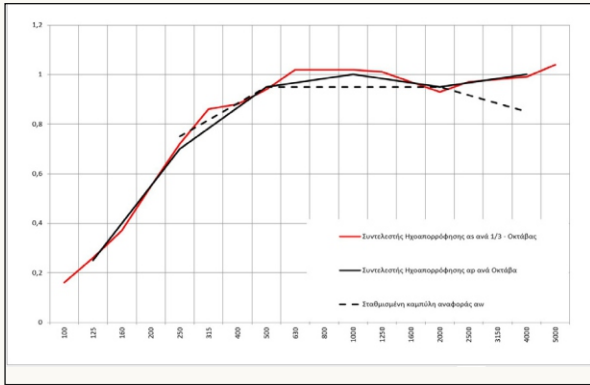
Θερμική αντίσταση R

Ονομαστικό πάχος	d _N	mm	30	40	50	60	70	80	90	100	120	EN 823
Δηλωμένη Θερμική αντίσταση	R _D	m ² K/W	0,85	1,10	1,40	1,70	2,00	2,25	2,55	2,55	3,40	EN 13162

Ονομαστικό πάχος	d _N	mm	140	160	180	200	220	240	260	280	300	EN 823
Δηλωμένη Θερμική αντίσταση	R _D	m ² K/W	4,00	4,55	5,10	5,70	6,25	6,85	7,40	8,00	8,55	EN 13162

Ακουστικές ιδιότητες:

Συντελεστής ηχοαπορρόφησης α (EN ISO 354) σε πάχος πλακών 50mm



Συχνότητα (Hz)	α_s	α_p	α_w
125	0,26	0,25	-
250	0,72	0,70	0,75
500	0,94	0,95	0,95
1000	1,02	1,00	0,95
2000	0,96	0,95	0,95
4000	0,99	1,00	0,85

Σταθμισμένος συντελεστής ηχοαπορρόφησης
 $\alpha_w = 0,95$ - **Class A** (EN ISO 11654)
 Μέσος συντελεστής ηχοαπορρόφησης
NRC = 0,90 (ASTM 423)

Πιστοποίηση:

Το προϊόν **FIBRANgeo BP-ETICS** πιστοποιείται και ελέγχεται σύμφωνα με τα πρότυπα EN 13162 και EN 13172 και ETAG 004. Φέρει τη σήμανση CE και συνοδεύεται από δήλωση επίδοσης **DoP**.

Όλα τα προϊόντα πετροβάμβακα **FIBRANgeo** ικανοποιούν τις απαιτήσεις ποιότητας και ασφάλειας των Ευρωπαϊκών Προτύπων και εναρμονίζονται με τον Ευρωπαϊκό Κανονισμό 305/2011 (CPR).

Επιπρόσθετα φέρουν πιστοποίηση από τον ανεξάρτητο φορέα EUCCEB (Ευρωπαϊκό Συμβούλιο Πιστοποίησης για Προϊόντα Ορυκτοβάμβακα), που διασφαλίζει τη συμμόρφωση με την «Note Q» της Οδηγίας 97/69/EC, ώστε να έχουν βιοδιαλυτή ίνα και να μην κατατάσσονται στα επικίνδυνα υλικά.

Η FIBRAN εφαρμόζει Σύστημα Διαχείρισης Ποιότητας ISO 9001:2015 και Σύστημα Περιβαλλοντικής Διαχείρισης ISO 14001:2015.

Εφαρμογή:

Τα προϊόντα **FIBRANgeo** προορίζονται για επαγγελματική χρήση και πρέπει να προστατεύονται από τυχόν διαβροχή, πριν και κατά τη διάρκεια της εφαρμογής τους. Εάν τμήμα του προϊόντος βραχεί, θα πρέπει να στεγνώσει πριν από την εφαρμογή του. Τα υλικά πετροβάμβακα στεγνώνουν γρήγορα και όταν στεγνώσουν, οι θερμομονωτικές τους ιδιότητες παραμένουν αμετάβλητες. Η συσκευασία τους πρέπει να αφαιρείται με προσοχή λίγο πριν την τοποθέτησή τους.



Ο χώρος εργασίας θα πρέπει να διατηρείται καθαρός. Να αποφεύγεται η άσκοπη και εκτεταμένη επαφή του δέρματος και των ματιών με το προϊόν και σκόνη προερχόμενη από αυτό. Για προστασία να χρησιμοποιούνται κατάλληλα προστατευτικά μέσα (γάντια, γυαλιά, καπέλο).

Τα προϊόντα με επικάλυψη AL ή AX δεν συστήνονται για εφαρμογές με θερμοκρασία λειτουργίας στην επικάλυψη άνω των 90°C, με επικάλυψη XA δεν συστήνονται για άνω των 66°C και αυτά με επικάλυψη BIT δεν συστήνονται για άνω των 85°C.

Θα πρέπει να εξασφαλίζεται επαρκής εξαερισμός του χώρου εργασίας, ενώ τα μηχανήματα κοπής θα πρέπει να διαθέτουν σύστημα αναρρόφησης της παραγόμενης σκόνης.

Τα προϊόντα πετροβάμβακα δεν είναι επικίνδυνα υλικά προς απόρριψη, καλύπτονται από τον κωδικό 17.06.04 του καταλόγου αποβλήτων της απόφασης 2000/532/EC και απορρίπτονται σύμφωνα με τους ισχύοντες περιβαλλοντικούς κανονισμούς.

Για περισσότερες πληροφορίες ανατρέξτε στο **Δελτίο Δεδομένων Ασφαλείας** του προϊόντος.

Αποθήκευση:

Τα προϊόντα FIBRANgeo πρέπει να αποθηκεύονται σε στεγασμένο χώρο. Μπορούν να αποθηκεύονται και σε εξωτερικό χώρο επάνω σε παλέτες και προστατευμένα από τυχόν διαβροχή. Το φόρτωμα, το ξεφόρτωμα και η μετακίνηση των δεμάτων πρέπει να γίνεται με προσοχή, ώστε να μην καταστρέφονται η συσκευασία και οι ακμές των πλακών.

Πάχος (mm)	Πλάτος (mm)	Μήκος (mm)	Πλάκες ανά Δέμα (τεμ)	Ποσότητα ανά Δέμα (m ²)	Δέμα ανά Παλέτα (τεμ.)	Ποσότητα ανά Παλέτα (m ²)
30	600	1000	8	4,80	20	96,00
40	600	1000	7	4,20	18	75,60
50	600	1000	6	3,60	16	57,60
60	600	1000	5	3,00	16	48,00
70	600	1000	4	2,40	18	43,20
80	600	1000	3	1,80	20	36,00
100	600	1000	3	1,80	16	28,80
120	600	1000	2	1,20	20	24,00
140	600	1000	2	1,20	18	21,60
160	600	1000	2	1,20	14	16,80
180	600	1000	2	1,20	14	16,80
200	600	1000	2	1,20	12	14,40
220	600	1000	1	0,60	22	13,20
240	600	1000	1	0,60	20	12,00
260	600	1000	1	0,60	18	10,80
280	600	1000	1	0,60	18	10,80
300	600	1000	1	0,60	16	9,60

Η FIBRAN διατηρεί το δικαίωμα να μεταβάλλει ή να τροποποιήσει τις προδιαγραφές των προϊόντων της χωρίς προειδοποίηση και τα στοιχεία που παρέχονται σε αυτό το έντυπο είναι έγκυρα κατά το χρόνο έκδοσής του. Η FIBRAN καταβάλλει κάθε προσπάθεια ώστε τα έντυπά της να είναι σωστά ενημερωμένα, αλλά παραμένει ευθύνη του χρήστη να ελέγξει την εγκυρότητα και την ισχύ τους πριν τη χρήση των προϊόντων της.

- Μοναδικός κωδικός ταυτοποίησης του τύπου του προϊόντος: **W-EN 13162-T5-CS(10)30-TR10-PL(5)300-SS20-WS-WL(P)-MU1-AW0,95-AFr60**
- Ταυτοποίηση του προϊόντος του τομέα των δομικών κατασκευών, όπως προβλέπει το άρθρο 11 παράγραφος 4 του κανονισμού 305/2011/ΕΕ: **FIBRANgeo BP-ETICS**
- Προτεινόμενη χρήση ή χρήσεις του προϊόντος του τομέα δομικών κατασκευών, σύμφωνα με την ισχύουσα εναρμονισμένη τεχνική προδιαγραφή, όπως προβλέπεται από τον κατασκευαστή:
Thermal Insulation of Building (ThIB)
- Όνομα, εμπορική επωνυμία ή κατατεθέν σήμα και διεύθυνση επικοινωνίας του κατασκευαστή, όπως προβλέπεται στο άρθρο 11 παράγραφος 5 του κανονισμού 305/2011/ΕΕ: **FIBRAN S.A., Terpni, 62200, Serres, Greece**
- Όνομα και διεύθυνση επικοινωνίας του εξουσιοδοτημένου αντιπροσώπου, η εντολή του οποίου καλύπτει τα καθήκοντα που προβλέπονται στο άρθρο 12 παράγραφος 2 του κανονισμού 305/2011/ΕΕ: **Not applicable**
- Σύστημα ή συστήματα αξιολόγησης και επαλήθευσης της σταθερότητας της επίδοσης του προϊόντος του τομέα των δομικών κατασκευών όπως καθορίζεται το παράρτημα V του κανονισμού 305/2011/ΕΕ:
AVCP - System 1 - System 3
- Οι κοινοποιημένοι οργανισμοί πιστοποίησης FIW (Forschungsinstitut für Wärmeschutz e.v München) με αριθμό μητρώου 0751 και MPA (Material prüfanstalt für das Bauwesen Hannover) με αριθμό μητρώου 0764 πραγματοποίησαν τον προσδιορισμό του τύπου του προϊόντος, τον αρχικό έλεγχο της μονάδας παραγωγής, τον έλεγχο της παραγωγής στο εργοστάσιο και τη συνεχή παρακολούθηση και αξιολόγηση του ελέγχου παραγωγής στο εργοστάσιο και εξέδωσε το πιστοποιητικό σταθερότητας απόδοσης για αντίδραση στη φωτιά.:
0751-CPR-223.0-01
- Δηλωθείσα επίδοση σύμφωνα με το εναρμονισμένο πρότυπο: **EN 13162:2012+A1:2015**

Ουσιαστές χαρακτηριστικά	Επίδοση	Σύμβολο	Μονάδα Μέτρησης	Δηλωθείσα επίδοση
Αντίδραση σε φωτιά	Αντίδραση σε φωτιά	RtF	Euroclass	A1
Εκπομπή επικίνδυνων ουσιών	Εκπομπή επικίνδυνων ουσιών			NPD
Ηχοαπορρόφηση	Ηχοαπορρόφηση	AW	-	0,95
Σταθμισμένη ηχητική πίεση κτυπογενούς ήχου	Δυναμική ακαμψία	SD	MN/m ³	NPD
	Πάχος	dL	mm	NPD
	Συμπιεστότητα	CP	mm	NPD
	Αντίσταση ροής αέρα	Afr	kPa.s/m ²	60
Σταθμισμένος δείκτης ηχομείωσης αερόφερτου ήχου	Αντίσταση ροής αέρα	Afr	kPa.s/m ²	60
Επιφανειακή εξάπλωση φωτιάς	Επιφανειακή εξάπλωση φωτιάς			NPD
Θερμική αντίσταση	Θερμική αντίσταση	Rd	m ² K/W	see below table
	Θερμική αγωγιμότητα	λD	W/m K	0,035
	Πάχος	dN	mm	30-300
	Κατηγορία ανοχών πάχους	T	Class	T5
Υδατοπερατότητα	Βραχυπρόθεσμη απορρόφηση νερού	WD	kg/m ²	<1
	Μακροχρόνια απορρόφηση νερού	WL(P)	kg/m ²	<3
Υδρατμοπερατότητα	Αντίδραση υδρατμών	MU	-	1
		Z	m ² hPa/mg	NPD
Αντοχή συμπίεσης	Αντοχή συμπίεσης	CS(10)	kPa	30
	Σημειακό φορτίο	PL(5)	N	300
Ανθεκτικότητα της αντίδρασης της φωτιάς έναντι της θερμότητας των φυσικών συνθηκών, της γήρανσης/ υποβάθμισης	Αντίδραση σε φωτιά	RtF	Euroclass	A1
Ανθεκτικότητα της θερμικής αντίστασης έναντι της θερμότητας των φυσικών συνθηκών, της γήρανσης / υποβάθμισης	Θερμική αντίσταση	Rd	m ² K/W	see below table
	Θερμική αγωγιμότητα	λD	W/m K	0,035
	Χαρακτηριστικά ανθεκτικότητας	DS(70,90)	%	NPD
Αντοχή εφελκυσμού/κάμψης	Αντοχή εφελκυσμό κάθετα στη όψη	TR	kPa	10
Ανθεκτικότητα της αντοχής συμπίεσης έναντι της θερμότητας των φυσικών συνθηκών, της γήρανσης / υποβάθμισης	Αντοχή στον ερπυσμό	CC(i ₁ /i ₂ /y)σc	mm	NPD

NPD: No Performance Determined

9. Η επίδοση του προϊόντος που παρουσιάζεται στα σημεία 1 και 2 είναι σύμφωνο με τις δηλωθείσες τιμές στο σημείο 8.

Πάχος	dn(mm)	30	40	50	60	70	80	90	100	110	120	130	140	150	160	180	200
Θερμική αντίσταση	R _D (m ² K/W)	0,85	1,10	1,40	1,70	2,00	2,25	2,55	2,85	3,10	3,40	3,70	4,00	4,25	4,55	5,10	5,70

Η δήλωση επίδοσης είναι αποκλειστική ευθύνη του κατασκευαστή όπως αυτός περιγράφεται στο σημείο 4.

Όνομα: Δρ. Στέλλα Χαδιαράκου
Ιδιότητα: Quality Assurance Manager

Τόπος: Θεσσαλονίκη
Ημερομηνία: 01/03/2021

Υπογραφή: 



ΠΕΤΡΟΒΑΜΒΑΚΑΣ BP-ETICS plus

Θερμομονωτικές πλάκες πετροβάμβακα σε διάφορα πάχη και διαστάσεις.



Περιγραφή:

Οι σκληρές πλάκες πετροβάμβακα **FIBRANgeo BP-ETICSplus** (1000 x 600 mm) είναι φυσικό ανόργανο ινώδες θερμομονωτικό υλικό ορυκτοβάμβακα που παράγεται βιομηχανικά με την τήξη και ινοποίηση πετρωμάτων, σύμφωνα με το Ευρωπαϊκό Πρότυπο EN 13162 (MW - Mineral Wool insulation product for buildings).

Πεδίο εφαρμογών:



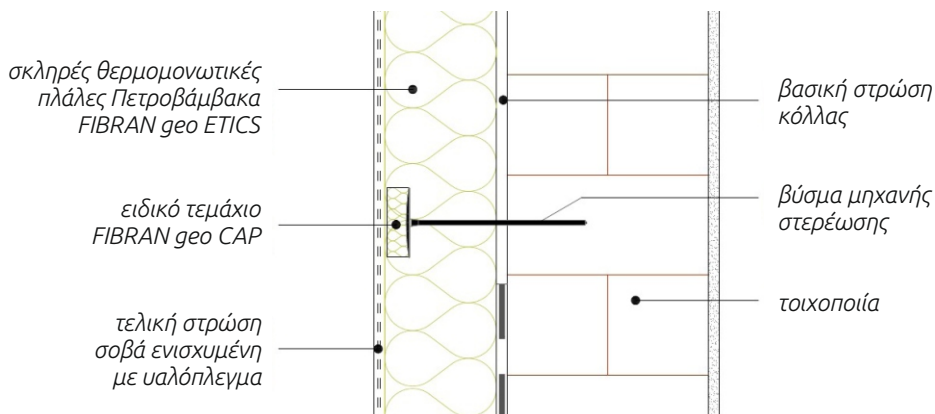
Πλεονεκτήματα:

Είναι ειδικά σχεδιασμένες πλάκες με πλεκτές ίνες για θερμομόνωση, πυροπροστασία και ηχομόνωση, για εφαρμογή στα Σύνθετα Συστήματα Εξωτερικής Θερμομόνωσης (Σ.Σ.Ε.Θ. ή Ε.Τ.Ι.Κ.Σ. ή θερμοπροσόψεις) σε:

- ✓ Εξωτερικούς τοίχους
- ✓ Οροφές πιλοτής

Οι πλάκες συμπληρώνονται με ειδικά πώματα πετροβάμβακα κάλυψης βυσμάτων **FIBRANgeo CAPs** (πάχους 15mm και διαμέτρου 68mm) για θερμοπρόσοψη χωρίς θερμογέφυρες και ομοιόμορφο υπόστρωμα σοβατίσματος.

- ✓ Εξαιρετική θερμομόνωση.
- ✓ Άκαυστο υλικό με μεγάλη πυραντίσταση.
- ✓ Υψηλή ηχοαπορρόφηση και ηχομόνωση.
- ✓ Άριστη διαπνοή, επιτρέπει την αφύγρανση των δομικών στοιχείων και τον παθητικό αερισμό του κτιρίου.
- ✓ Εξαιρετική διαστατική σταθερότητα και ανθεκτικότητα.
- ✓ Υδροαπωθητικό και μη-υγροσκοπικό.
- ✓ Εύχρηστο και εύκολο στην κοπή.
- ✓ Φυσικό, ανόργανο, άοσμο και χημικά αδρανές προϊόν.
- ✓ Ανακυκλώσιμο, οικολογικό και φιλικό στο χρήστη και στο περιβάλλον.



Τεχνικά χαρακτηριστικά:

Κωδικός σήμανσης: MW (Mineral Wool) - EN 13162 – T5 – CS(10)20 – TR7,5 – WS – WL(P) – MU1 – AW0,95 – AFR60

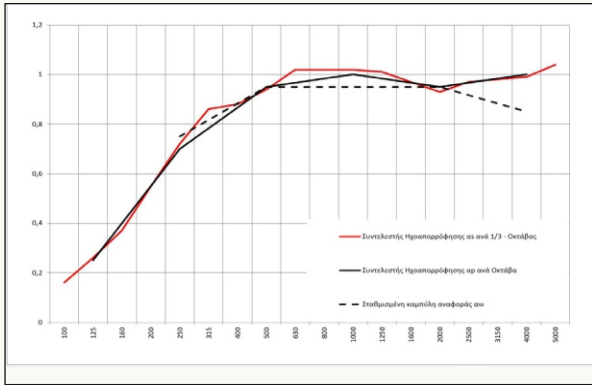
Τεχνικά Χαρακτηριστικά	Σύμβολο EN 13162	Μονάδα μέτρησης	Τιμή	Πρότυπο EN
Δηλωμένος Συντελεστής Θερμικής Αγωγιμότητας στους 10 °C	λD	W/(mK)	0,034	EN 13162 EN 12667 EN 12939
Ονομαστικό πάχος	dN	mm	50-300	EN 823
Κατηγορία συμπεριφοράς στη φωτιά	-	class	A1 (Ακαυστο)	EN 13501-1
Θερμοκρασία μάλθωσης των ινών	-	°C	>1000	DN 4102-17
Ειδική θερμότητα	c	kJ/kgK	1,03	ISO 10456
Αντοχή πάχους	T	class	T5 (<100mm:-1, +3mm) (≥100mm:1%, +3mm)	EN 12431
Αντοχή σε συμπίεση πάχους κατά 10%	CS(10)	kPa	≥20	EN 826
Εφελκιστική αντοχή κάθετα στις όψεις	TR	kPa	≥7,5	EN 1607
Απορρόφηση νερού σε 24 ώρες	WS	kg/m ²	<1	EN 1609
Απορρόφηση νερού σε 28 ημέρες	WL(P)	kg/m ²	<3	EN 12087
Συντελεστής διάχυσης υδρατμών, μ	MU	-	1	EN 12086
Συντελεστής αντίστασης στη ροή αέρα, r	AFR	kPa s/m ²	≥60	EN 29053
Σταθμισμένος συντελεστής ηχοαπορρόφησης σε πάχος πλακών 50mm, aw	AW NRC	-	0,95 Κατηγορία A 0,90	EN ISO 11654 EN ISO 354

Θερμική αντίσταση R

Ονομαστικό πάχος	dN	mm	50	60	70	80	100	120	140	160	180	200	EN 823
Δηλωμένη Θερμική αντίσταση	R _D	m ² K/w	1,45	1,75	2,05	2,35	2,90	3,50	4,10	4,70	5,25	5,85	EN 13162

Ακουστικές ιδιότητες:

Συντελεστής ηχοαπορρόφησης α (EN ISO 354) σε πάχος πλακών 50mm



Συχνότητα (Hz)	α_s	α_p	α_w
125	0,26	0,25	-
250	0,72	0,70	0,75
500	0,94	0,95	0,95
1000	1,02	1,00	0,95
2000	0,96	0,95	0,95
4000	0,99	1,00	0,85

Σταθμισμένος συντελεστής ηχοαπορρόφησης
 $\alpha_w = 0,95$ - Class A (EN ISO 11654)
 Μέσος συντελεστής ηχοαπορρόφησης
NRC = 0,90 (ASTM 423)

Πιστοποίηση:

Το προϊόν **FIBRANgeo BP-ETICSplus** πιστοποιείται και ελέγχεται σύμφωνα με τα πρότυπα EN 13162 και EN 13172 και ETAG 004. Φέρει τη σήμανση CE και συνοδεύεται από δήλωση επίδοσης **DoP**.

Όλα τα προϊόντα πετροβάμβακα **FIBRANgeo** ικανοποιούν τις απαιτήσεις ποιότητας και ασφάλειας των Ευρωπαϊκών Προτύπων και εναρμονίζονται με τον Ευρωπαϊκό Κανονισμό 305/2011 (CPR).

Επιπρόσθετα φέρουν πιστοποίηση από τον ανεξάρτητο φορέα EUCCEB (Ευρωπαϊκό Συμβούλιο Πιστοποίησης για Προϊόντα Ορυκτοβάμβακα), που διασφαλίζει τη συμμόρφωση με την «Note Q» της Οδηγίας 97/69/EC, ώστε να έχουν βιοδιαλυτή ίνα και να μην κατατάσσονται στα επικίνδυνα υλικά.

Η FIBRAN εφαρμόζει Σύστημα Διαχείρισης Ποιότητας ISO 9001:2015 και Σύστημα Περιβαλλοντικής Διαχείρισης ISO 14001:2015.

Εφαρμογή:

Τα προϊόντα **FIBRANgeo** προορίζονται για επαγγελματική χρήση και πρέπει να προστατεύονται από τυχόν διαβροχή, πριν και κατά τη διάρκεια της εφαρμογής τους. Εάν τμήμα του προϊόντος βραχεί, θα πρέπει να στεγνώσει πριν από την εφαρμογή του. Τα υλικά πετροβάμβακα στεγνώνουν γρήγορα και όταν στεγνώσουν, οι θερμομονωτικές τους ιδιότητες παραμένουν αμετάβλητες. Η συσκευασία τους πρέπει να αφαιρείται με προσοχή λίγο πριν την τοποθέτησή τους.



Ο χώρος εργασίας θα πρέπει να διατηρείται καθαρός. Να αποφεύγεται η άσκοπη και εκτεταμένη επαφή του δέρματος και των ματιών με το προϊόν και σκόνη προερχόμενη από αυτό. Για προστασία να χρησιμοποιούνται κατάλληλα προστατευτικά μέσα (γάντια, γυαλιά, καπέλο).

Τα προϊόντα με επικάλυψη AL ή AX δεν συστήνονται για εφαρμογές με θερμοκρασία λειτουργίας στην επικάλυψη άνω των 90°C, με επικάλυψη XA δεν συστήνονται για άνω των 66°C και αυτά με επικάλυψη BIT δεν συστήνονται για άνω των 85°C.

Θα πρέπει να εξασφαλίζεται επαρκής εξαερισμός του χώρου εργασίας, ενώ τα μηχανήματα κοπής θα πρέπει να διαθέτουν σύστημα αναρρόφησης της παραγόμενης σκόνης.

Τα προϊόντα πετροβάμβακα δεν είναι επικίνδυνα υλικά προς απόρριψη, καλύπτονται από τον κωδικό 17.06.04 του καταλόγου αποβλήτων της απόφασης 2000/532/EC και απορρίπτονται σύμφωνα με τους ισχύοντες περιβαλλοντικούς κανονισμούς.

Για περισσότερες πληροφορίες ανατρέξτε στο **Δελτίο Δεδομένων Ασφαλείας** του προϊόντος.

Αποθήκευση:

Τα προϊόντα FIBRANgeo πρέπει να αποθηκεύονται σε στεγασμένο χώρο. Μπορούν να αποθηκεύονται και σε εξωτερικό χώρο επάνω σε παλέτες και προστατευμένα από τυχόν διαβροχή. Το φόρτωμα, το ξεφόρτωμα και η μετακίνηση των δεμάτων πρέπει να γίνεται με προσοχή, ώστε να μην καταστρέφονται η συσκευασία και οι ακμές των πλακών.

Πάχος (mm)	Πλάτος (mm)	Μήκος (mm)	Πλάκες ανά Δέμα (τεμ)	Ποσότητα ανά Δέμα (m ²)	Δέμα ανά Παλέτα (τεμ.)	Ποσότητα ανά Παλέτα (m ²)
50	600	1200	6	3,60	16	57,60
60	600	1200	5	3,00	16	48,00
70	600	1200	4	2,40	18	43,20
80	600	1200	3	1,80	20	36,00
100	600	1200	3	1,80	16	28,80
120	600	1200	2	1,20	20	24,00
140	600	1200	2	1,20	18	21,60
160	600	1200	2	1,20	14	16,80
180	600	1200	2	1,20	14	16,80
200	600	1200	2	1,20	12	14,40
220	600	1200	1	0,60	22	13,20
240	600	1200	1	0,60	20	12,00
260	600	1200	1	0,60	18	10,80
280	600	1200	1	0,60	18	10,80
300	600	1200	1	0,60	16	9,60

Η FIBRAN διατηρεί το δικαίωμα να μεταβάλλει ή να τροποποιήσει τις προδιαγραφές των προϊόντων της χωρίς προειδοποίηση και τα στοιχεία που παρέχονται σε αυτό το έντυπο είναι έγκυρα κατά το χρόνο έκδοσής του. Η FIBRAN καταβάλλει κάθε προσπάθεια ώστε τα έντυπά της να είναι σωστά ενημερωμένα, αλλά παραμένει ευθύνη του χρήστη να ελέγξει την εγκυρότητα και την ισχύ τους πριν τη χρήση των προϊόντων της.

- Μοναδικός κωδικός ταυτοποίησης του τύπου του προϊόντος.: **MW-EN 13162-T5-CS(10)20-TR7,5-SS20-WS-WL(P)-MU1-AW0,95-AFr60**
- Ταυτοποίηση του προϊόντος του τομέα των δομικών κατασκευών, όπως προβλέπει το άρθρο 11 παράγραφος 4 του κανονισμού 305/2011/ΕΕ : **FIBRANgeo BP-ETICS plus**
- Προτεινόμενη χρήση ή χρήσεις του προϊόντος του τομέα δομικών κατασκευών, σύμφωνα με την ισχύουσα εναρμονισμένη τεχνική προδιαγραφή, όπως προβλέπεται από τον κατασκευαστή.:
Thermal Insulation of Building (ThiB)
- Όνομα, εμπορική επωνυμία ή κατατεθέν σήμα και διεύθυνση επικοινωνίας του κατασκευαστή, όπως προβλέπεται στο άρθρο 11 παράγραφος 5 του κανονισμού 305/2011/ΕΕ:
FIBRAN S.A., Terpni, 62200, Serres, Greece
- Όνομα και διεύθυνση επικοινωνίας του εξουσιοδοτημένου αντιπροσώπου, η εντολή του οποίου καλύπτει τα καθήκοντα που προβλέπονται στο άρθρο 12 παράγραφος 2 του κανονισμού 305/2011/ΕΕ: **Not applicable**
- Σύστημα ή συστήματα αξιολόγησης και επαλήθευσης της σταθερότητας της επίδοσης του προϊόντος του τομέα των δομικών κατασκευών όπως καθορίζεται το παράρτημα V του κανονισμού 305/2011/ΕΕ:
AVCP -System 1 - System 3
- Οι κοινοποιημένοι οργανισμοί πιστοποίησης FIW (Forschungsinstitut für Wärmeschutz e.v München) με αριθμό μητρώου 0751 και MPA (Material prüfanstalt für das Bauwesen Hannover) με αριθμό μητρώου 0764 πραγματοποίησαν τον προσδιορισμό του τύπου του προϊόντος, τον αρχικό έλεγχο της μονάδας παραγωγής, τον έλεγχο της παραγωγής στο εργοστάσιο και τη συνεχή παρακολούθηση και αξιολόγηση του ελέγχου παραγωγής στο εργοστάσιο και εξέδωσε το πιστοποιητικό σταθερότητας απόδοσης για αντίδραση στη φωτιά.:
0751-CPR-223.0-01
- Δηλωθείσα επίδοση σύμφωνα με το εναρμονισμένο πρότυπο: **EN 13162:2012+A1:2015**

Ουσιώδη χαρακτηριστικά	Επίδοση	Σύμβολο	Μονάδα Μέτρησης	Δηλωθείσα επίδοση
Αντίδραση σε φωτιά	Αντίδραση σε φωτιά	REI	Euroclass	A1
Εκπομπή επικίνδυνων ουσιών	Εκπομπή επικίνδυνων ουσιών			NPD
Ηχοαπορρόφηση	Ηχοαπορρόφηση	AW	-	0,95
Σταθμισμένη ηχητική πίεση κτυπογενούς ήχου	Δυναμική ακαμψία	SD	MN/m ³	NPD
	Πάχος	dL	mm	NPD
	Συμπιεστότητα	CP	mm	NPD
	Αντίσταση ροής αέρα	Afr	kPa.s/m ²	60
Σταθμισμένος δείκτης ηχομείωσης αερόφερτου ήχου	Αντίσταση ροής αέρα	Afr	kPa.s/m ²	60
Επιφανειακή εξάπλωση φωτιάς	Επιφανειακή εξάπλωση φωτιάς			NPD
Θερμική αντίσταση	Θερμική αντίσταση	Rd	m ² K/W	see below table
	Θερμική αγωγιμότητα	λD	W/m K	0,034
	Πάχος	dN	mm	50-300
	Κατηγορία ανοχών πάχους	T	Class	T5
Υδατοπερατότητα	Βραχυπρόθεσμη απορρόφηση νερού	WD	kg/m ²	<1
	Μακροχρόνια απορρόφηση νερού	WL(P)	kg/m ²	<3
Υδρατμοπερατότητα	Αντίδραση υδρατμών	MU	-	1
		Z	m ² hPa/mg	NPD
Αντοχή συμπίεσης	Αντοχή συμπίεσης	CS(10)	kPa	20
	Σημειακό φορτίο	PL(5)	N	NPD
Ανθεκτικότητα της αντίδρασης της φωτιάς έναντι της θερμότητας των φυσικών συνθηκών, της γήρανσης/ υποβάθμισης	Αντίδραση σε φωτιά	REI	Euroclass	A1
Ανθεκτικότητα της θερμικής αντίστασης έναντι της θερμότητας των φυσικών συνθηκών, της γήρανσης / υποβάθμισης	Θερμική αντίσταση	Rd	m ² K/W	see below table
	Θερμική αγωγιμότητα	λD	W/m K	0,034
	Χαρακτηριστικά ανθεκτικότητας	DS(70,90)	%	NPD
Αντοχή εφελκυσμού/κάμψης	Αντοχή εφελκυσμό κάθετα στη όψη	TR	kPa	7,5
Ανθεκτικότητα της αντοχής συμπίεσης έναντι της θερμότητας των φυσικών συνθηκών, της γήρανσης / υποβάθμισης	Αντοχή στον ερπυσμό	CC(i ₁ /i ₂ /y)σc	mm	NPD

NPD: No Performance Determined

9. Η επίδοση του προϊόντος που παρουσιάζεται στα σημεία 1 και 2 είναι σύμφωνο με τις δηλωθείσες τιμές στο σημείο 8.

Πάχος	dn(mm)	50	60	70	80	90	100	110	120	130	140	150	160	180	200
Θερμική αντίσταση	Rd(m ² K/W)	1,45	1,75	2,05	2,35	2,60	2,90	3,20	3,50	3,80	4,10	4,40	4,70	5,25	5,85

Η δήλωση επίδοσης είναι αποκλειστική ευθύνη του κατασκευαστή όπως αυτός περιγράφεται στο σημείο 4.

Όνομα: Δρ. Στέλλα Χαδιαράκου
Ιδιότητα: Quality Assurance Manager

Τόπος: Θεσσαλονίκη
Ημερομηνία: 01/03/2021

Υπογραφή: 